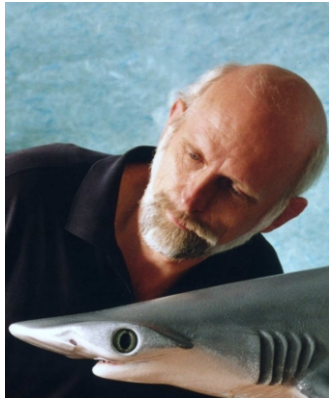


Das Unternehmen im Profil



Diplom-Biologe
 Frank Wedekind
 mit dem
 Exponat "Hammerhai"
 aus seiner Fertigung

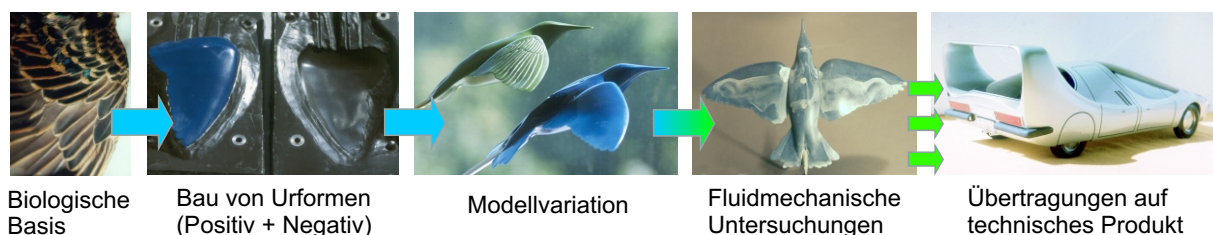
Im Jahr 2001 gründete Frank Wedekind das Unternehmen *Bionic StreamForm* in Saarbrücken. Die Firmierung erfolgte als Ausgründung aus dem Zoologischen Institut mit dem damaligen Studienschwerpunkt Technische Biologie und Bionik der Universität des Saarlandes. Der Firmensitz befindet sich in unmittelbarer Nachbarschaft zur Universität, wodurch sich eine Kooperation mit dem Lehrstuhl für Konstruktionstechnik/CAD und eine optimale Anbindung an den *BIOKON*-Standort Saarbrücken ergaben. Seit dem Jahr 2005 ist *Bionic StreamForm* selbst Mitglied des *BIOKON*.

Die Schwerpunkte von *Bionic StreamForm* liegen im vorbereitenden Objektbau für strömungsmechanische Untersuchungen und in der technischen Umsetzung fluidmechanisch relevanter Naturkonstruktionen für Wissenschaft und Industrie. Einen weiteren Schwerpunkt bildet die Fertigung von Exponaten für wissenschaftlich fundierte Präsentationen und öffentliche Einrichtungen des edutainments.

Kreativität für den Kunden

Technischer Fortschritt spiegelt sich in innovativen Produkten wider. Die Wissenschaftsdisziplin der Bionik ist ein Wegbereiter für technische Neuerungen. *Bionic StreamForm* setzt neue Akzente in der bionischen Umsetzung von Erkenntnissen, die, für die Bionik typisch, aus der Biologie gewonnen und in die Technik nutzbringend übertragen werden. Eine entscheidende Rolle bei der Auffindung von neuen Lösungswegen und der Realisierung am technischen Produkt spielt die Kreativität des beauftragten Unternehmens. In *Bionic StreamForm* finden Sie mit Frank Wedekind einen Partner, der Kreativität und Abstraktionsvermögen mit dem Mut zum Fachdisziplin übergreifenden Transfer vereinigt. Für die Realisierung eines zunächst geplanten und auf wissenschaftlichen Erkenntnissen fundierten Lösungsansatzes werden vorzugsweise moderne Verbundwerkstoffe und deren Verarbeitungstechnik verwendet. An dieser Stelle schlägt *Bionic StreamForm* die Brücke vom innovativen, bionischen Produkt zum reinen Exponat, das mit dauerhaften, robusten Kunstharz- und Laminatwerkstoffen gefertigt wird. Besonders bei Funktionsmodellen für Wissenschaft und öffentlicher Präsentation wird zusätzlich auf metallische Halbzeuge zugegriffen.

Eine mögliche Übertragungskette für den bionischen Transfer

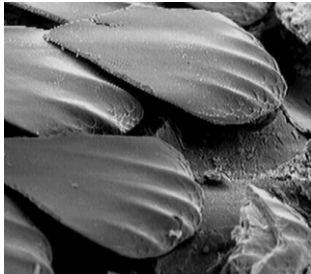


Kundennähe

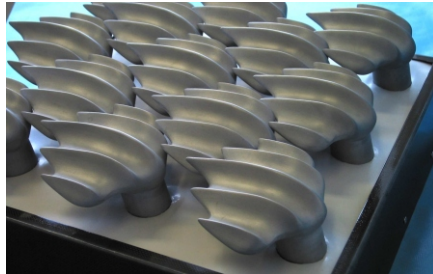
Ob ein Exponat, Funktionsmodell oder Forschungs-Equipment, die Konzeption und Herstellung der Objekte verrichtet *Bionic StreamForm* zumeist exklusiv für nur einen Kunden. Bereits in der Planungsphase ergibt sich notwendigerweise ein enger Kontakt zum Kunden, damit die kundenspezifischen Anforderungen optimal umgesetzt werden können. Bei noch vorhandenen gestalterischen Freiräumen führt, ganz besonders bei der Exponatfertigung, die hohe Kreativität von *Bionic StreamForm* zu optisch hochwertigen und gezielt ausdrucksstarken Lösungen.



Double des Forschungs-Schlagflügelmodells "IGOR" der TU Darmstadt, präsentiert auf der EXPO 2005, Japan.



Einige Schuppen eines Dornhaies. REM-Aufnahme



Hochsee-Haie besitzen Schuppen mit ausgeprägten Längsrillen. Kunststharz-Großmodell einer Schuppengruppe



1:1-Kunststharzmodell einer kleinen Hammerhai-Art (*Sphyrna tiburo*, Länge 1,5m)

Kooperationen und Projektkontakte

Neben der Einbindung in das Netzwerk *BIOKON* unterhält *Bionic StreamForm* enge Kontakte zum Lehrstuhl für Konstruktionstechnik/CAD (LKT) der Universität des Saarlandes sowie zu "Bionic Solutions GbR". Aus der Kooperation mit dem LKT hat sich inzwischen ein interessanter biologisch-technischer Arbeitsschwerpunkt entwickelt. Für die Entwicklung und Fertigung von Programm-Software und Regelungselektronik zum Betrieb von Funktionsmodellen steht mit "Dr. Martin Mörz Hard- & Softwareentwicklung" ein kompetenter und sehr erfahrener Partner zur Seite. Die seit 2003 laufenden Projektarbeiten für die TU Darmstadt, FG Strömungslehre und Aerodynamik, bieten Perspektiven zur weiteren Zusammenarbeit bei innovativen und fachübergreifenden, bionisch orientierten Forschungsvorhaben. Bestehende Industriekontakte sollen für weitere Entwicklungen genutzt werden.

Kontakt

Bionic StreamForm
Dipl.-Biol. Frank Wedekind
Science Park 2
D - 66123 Saarbrücken
- Germany -

Tel.: (+49)(0)681 / 830 4324
Fax: (+49)(0)681 / 302 2578
e-mail:
wedekind@bionic-streamform.de
homepage:
www.bionic-streamform.de